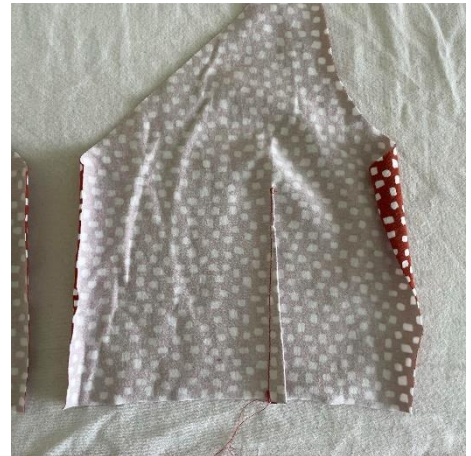


1, Na předních dílech vytvoříme prsní záševky. Rozžehlíme.



2, Sešije zadní díly – ZD A – ZD B – ZD A (líc na líc).



3, Zadní díl sešijeme s předními díly (líc na líc).



4, Díly ramínek přeložíme napůl (líc na líc) a na dlouhé straně sešijeme.



5, Ramínka přetočíme, srovnáme a rozžehlíme.



6, Na jednu část horního dílu si našpendlíme ramínka. Nejprve na přední díl (na lícovou stranu).



7, Druhý konec našpendlíme tak aby střed ramínka byl na švu mezi zadním dílem A a B (opět na lícovou stranu zadního dílu).



8, Na horní díl přiložíme druhou část horního dílu (líc na líc) a po obvodu sešpendlíme. Ramínka jsou „schovaná uvnitř“.





9, Horní díly po obvodu sešijeme. Pozor! Nesešíváme spodní část.



10, Horní díl přetočíme, srovnáme a rozžehlíme.



11, Na díly sukně si našpendlíme (líc na líc) kapsy.

Nevíš si rady s šitím bočních kapes?

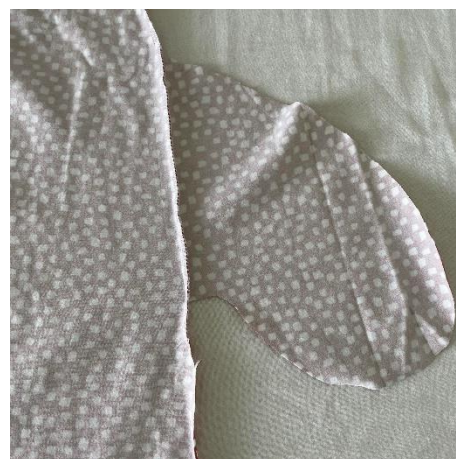
Podívej se na video tutoriál na našem webu nebo YouTube.



12, Kapsy sešijeme se sukní.

Nevíš si rady s šitím bočních kapes?

Podívej se na video tutoriál na našem webu nebo YouTube.



13, Položíme na sebe (líc na líc) zadní a přední díl sukně a sešpendlíme.

Nevíš si rady s šitím bočních kapes?

Podívej se na video tutoriál na našem webu nebo YouTube.



14, Díly sukně sešijeme. Sešíváme přes kapsu.

Nevíš si rady s šitím bočních kapes?

Podívej se na video tutoriál na našem webu nebo YouTube.



15, Přední díly sukně v místě zapínání začistíme a založíme.



16, Spodní lem sukně začistíme a založíme.





17, Díly pásku položíme na sebe líc na líc a na bocích sešijeme.



18, Sukni si rovnoměrně nařasíme, aby délka předního dílu sukně byla shodná s předním horním dílem a délka zadního dílu sukně byla shodná s délkou zadního horního dílu.

*Nevíš si rady s řasením?*

*Podívej se na video tutoriál na našem webu nebo YouTube.*

Potom horní lem sukně vložíme mezi díly pasu a sešpendlíme.



19, Horní lem sukně sešijeme s pasem.



20, Volný lem pasu zažehlíme dovnitř (cca 1 cm)



21, Horní díl vložíme do pasu (cca 1 cm) a sešpendlíme.



22, Pas při okraji prošijeme.  
Prošíváme pružným stehem.



23, Nakonec nanýtujeme druky nebo našijeme knoflíčky.  
Ideální jsou 2 knoflíčky na díl pasu, 3-4 knoflíčky na horní část, 6-10 knoflíčků na sukni.

